

Eee PC

Windows® XP kiadás

Gyors útmutató

Eee PC 8G

Eee PC 4G

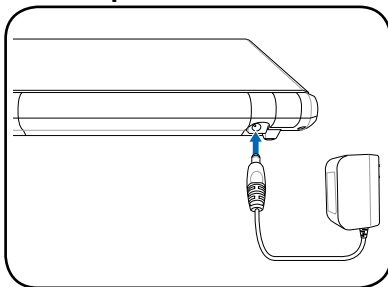
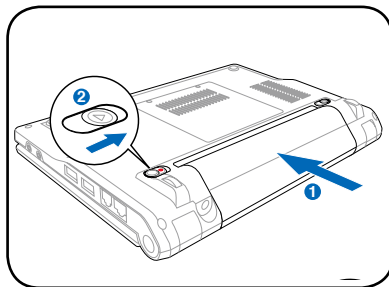
Eee PC 4G Surf



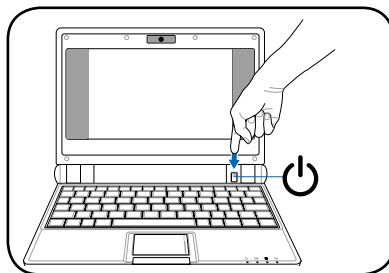
Az Eee PC bekapcsolása

Az Eee PC használatával kapcsolatban itt megadott utasítások csupán tájékoztató jellegűek. Olvassa el a teljes kézikönyvet további részletekért.

1. Szerelje be az akkumulátort 2. Csatlakoztassa a hálózati adaptert



3. Kapcsolja BE az Eee PC-t






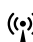
Kinyitás közben ne hajtsa a kijelzőpanelt az asztal felületéig, mert a pántok eltörhetnek! Soha ne emelje meg az Eee PC-t a kijelzőpanelnél fogva!



Ne feledje, hogy az első használata előtt, valamint ha kimerült, teljesen fel kell töltenie az akkumulátort az élettartama meghosszabbítása érdekében.

Állapotjelzők

Az állapotjelzők különféle hardver-, illetve szoftverállapotot jeleznek.

-  Bekapcsolt állapotot jelző fény
-  Akkumulátortöltés kijelző
-  SSD (Solid State Disk) meghajtó
-  Vezeték nélküli LAN kijelző

Az Eee PC kikapcsolása

Az Eee PC kikapcsolásához kövesse az alábbi utasításokat.

1. Kattintson a **start** gombra az asztal bal alsó sarkában az indítómenü megjelenítéséhez.
2. Jelölje ki a **Kikapcsolás** elemet a listán.



3. Jelölje ki a **Kikapcsolás** elemet az Eee PC kikapcsolásához.




Az első indítás alkalmával



Amikor első alkalommal kapcsolja be az Eee PC-t, a Windows varázsló automatikusan elindul és végigkalauzolja Önt a személyes beállítások elvégzésében, és alapvető információkkal szolgál. Kövesse a varázsló utasításait a kezdeti beállítások elvégzéséhez.

Hálózati kapcsolat konfigurálása

Vezeték nélküli hálózati kapcsolat

1. Duplán kattintson a vezeték nélküli hálózat áthúzott ikonjára  az operációs rendszer tálcáján.



Ha a vezeték nélküli kapcsolat ikon nem látható a tálcán: Aktiválja a vezeték nélküli LAN funkciót a  +  (<Fn> + <F2>) billentyűk megnyomásával, mielőtt konfigurálja a vezeték nélküli hálózati kapcsolatot.

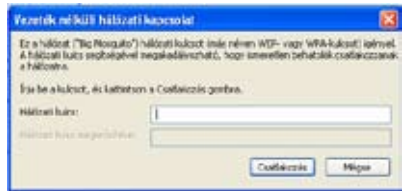


2. Jelölje ki a listán azt a vezeték nélküli hozzáférési pontot, amelyhez kapcsolódni kíván, majd kattintson a **Csatlakozás** gombra a kapcsolat létrehozásához.

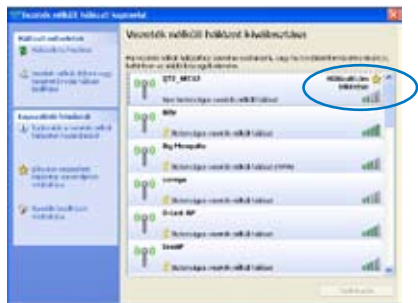


Ha nem találja a kívánt hozzáférési pontot, kattintson a **Hálózati lista frissítése** elemre a bal oldali panelben és keressen újra a listán.

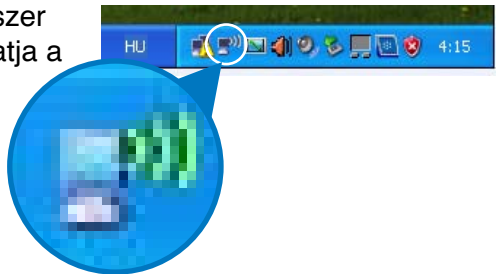
3. Kapcsolódáskor jelszó megadására lehet szükség.



4. A kapcsolat létrehozása után a kapcsolat láthatóvá válik a listán.



5. Az operációs rendszer tálcáján pedig láthatja a vezeték nélküli hálózat ikonját.



A vezeték nélküli kapcsolat ikonja eltűnik, ha megnyomja a **Fn** + **F2** (<Fn> + <F2>) billentyűket a WLAN funkció letiltásához.

Helyi hálózat

Vezetékes hálózat létrehozásához kövesse az alábbi lépéseket:

Dinamikus IP-cím használata:

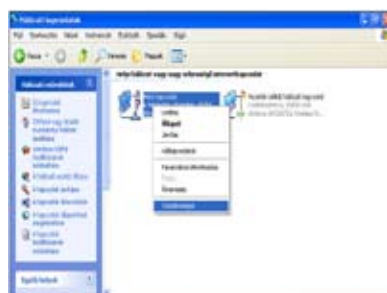
1. A jobb gombbal kattintson a Windows® tálcán lévő figyelmeztető háromszögre



, majd jelölje ki a **Hálózati kapcsolatok megnyitása** elemet.



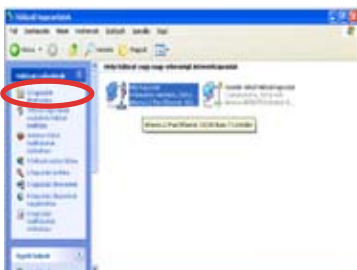
2. A jobb gombbal kattintson a **Helyi kapcsolat** elemre és jelölje ki a **Tulajdonságok** elemet.



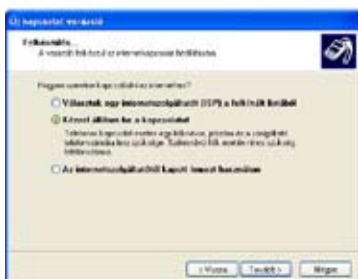
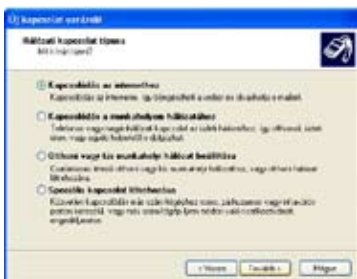
3. Jelölje ki az **TCP/IP** protokoll elemet, majd kattintson a **Tulajdonságok** gombra.
4. Váltson az első lehetőségre: **IP-cím automatikus kérése** és kattintson az **OK** gombra.



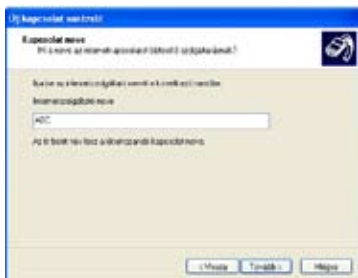
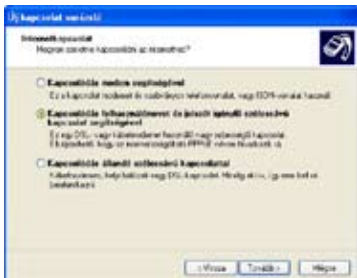
5. Kattintson a **Új kapcsolat létrehozása** elemre az Új kapcsolat varázsló indításához.
6. Kattintson a **Tovább** gombra.



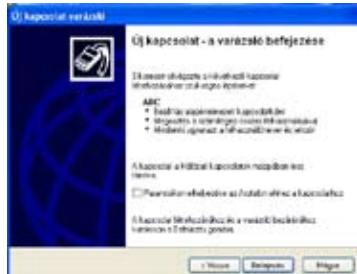
7. Jelölje ki a **Kapcsolódás az internethez** elemet, majd kattintson a **Tovább** gombra.
8. Jelölje ki a **Kézzel állítom be a kapcsolat** elemet.



9. Jelölje ki a kapcsolat típusát, 10. Adja meg az internet-szolgáltatója nevét, majd kattintson a **Tovább** gombra.



11. Adja meg felhasználónevét és jelszavát. Kattintson a **Tovább** gombra.
12. A konfigurálás befejezéséhez kattintson a **Befejezés** gombra.



13. Adja meg felhasználónevét és jelszavát. Kattintson a **Csatlakozás** gombra, hogy csatlakozzon az internethez.



Statikus IP-cím használata:

1. Ismételje meg a dinamikus IP-cím használatának 1–3. lépését a statikus IP hálózati konfiguráció indításához.
2. Váltson a második lehetőségre: **A következő IP-cím használata.**
3. Gépelje be az internet-szolgáltató által megadott IP-címet, alhálózati maszkot és átjárót.
4. Amennyiben szükséges, adja meg a szolgáltató előnyben részesített DNS kiszolgáló címét, illetve alternatív címét.
5. Ha megadta az összes értéket, kattintson az **OK** gombra a hálózati kapcsolat felépítéséhez.



Lépjen kapcsolatba internet-szolgáltatójával (ISP), ha problémák adódnak az internethez történő kapcsolódás közben.